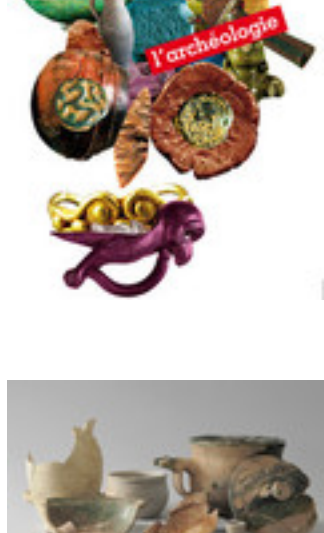


La lettre d'information

Juin 2012

Actualités



Les journées de l'archéologie

La 3^e édition se déroulera ce week-end, les 22, 23 et 24 juin, dans plus de 400 lieux en France. L'occasion de mieux connaître les sites archéologiques et les collections des musées, de rencontrer des archéologues et des chercheurs, de découvrir la richesse de l'archéologie en France.



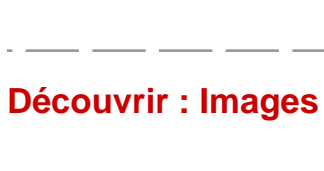
Redécouverte du fort Saint-Sébastien, camp d'entraînement des troupes de Louis XIV dans la vallée de la Seine

Ce fort est un exceptionnel témoin de la poliorcétique, l'art du siège, de la deuxième moitié du XVII^e siècle, un sujet qui n'avait encore jamais été appréhendé, en France, par l'archéologie. *Voir le reportage.*



Au Mans, des rituels antiques de magie noire

Des tablettes de défexion ont été découvertes à l'occasion des fouilles menées avant la construction de l'espace culturel des Jacobins, parmi les plus importantes menées dans la ville. *Voir le reportage.*



Aux origines du quartier du Sablon à Metz

Des vestiges inattendus d'un faubourg médiéval, dont la destruction serait liée au siège de Metz par les troupes de Charles Quint, ont été mis au jour rue Mazarin. *Voir le reportage.*

Découvrir : Images d'archéologie



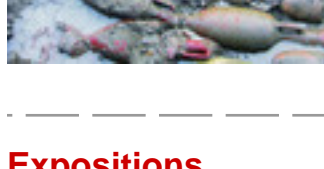
Des reportages photos sur les découvertes,

comme les cuves de tannages en vannerie du XIV^e siècle mises au jour à Troyes.



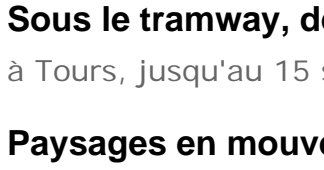
Les métiers et les méthodes de l'archéologie,

fouille, relevé topographique, étude du mobilier, études anthropologiques, palynologiques ou anthracologiques...



Des reportages vidéos sur les chantiers de fouilles,

l'actualité des découvertes au fil du temps.



Les plus belles photos d'Archéopages,

la revue trimestrielle de l'Inrap.

Expositions

20 ans d'archéologie en Guadeloupe, au musée Edgar-Clerc, au Moule, jusqu'au 30 septembre 2012.

Sous le tramway, des secrets enfouis, à la maison du tramway, à Tours, jusqu'au 15 septembre 2012.

Paysages en mouvement, au musée des Ursulines, à Mâcon, du 23 juin au 28 octobre 2012.

Échecs et tric-trac, fabrication et usages des jeux de tables au Moyen Âge, au musée du château de Mayenne, à Mayenne, du 23 juin au 18 novembre 2012.

Par-delà l'horizon, sociétés en Manche et mer du Nord il y a 3 500 ans, au château-musée, à Boulogne-sur-Mer, du 30 juin au 6 novembre 2012.

Festins de la Renaissance. Cuisine & art de vivre à la Renaissance, au château royal de Blois (Loir-et-Cher), du 7 juillet au 21 octobre 2012.

Fouilles toujours en Mayenne, au musée de Jublains, jusqu'au 27 juillet 2012.

Reims capitale mérovingienne, au musée historique Saint-Remi, à Reims, jusqu'au 29 juillet 2012.

La villa gallo-romaine de Salouël, au musée de Picardie, à Amiens, jusqu'au 2 septembre 2012.

Gaulois. Une exposition renversante, à la Cité des sciences et de l'industrie, à Paris, jusqu'au 2 septembre 2012.

Pourquoi j'ai mangé mon chien ? Une archéologie des animaux, au Centre d'études et de ressources archéologiques du Maine, Pierre Térouanne, à Allonnes (Sarthe), jusqu'au 16 septembre 2012.

Montpellier. Terre de faïences. Potiers et faïenciers entre Moyen Âge et XVIII^e siècle, au musée Fabre à Montpellier et au musée Henri-Prades à Lattes, jusqu'au 23 septembre 2012.

Amor à mort. Tombes remarquables du Centre-Ouest de la Gaule (II^e siècle av. J.-C. - IV^e siècle apr. J.-C.), au musée Sainte-Croix, à Poitiers, jusqu'au 4 novembre 2012.

Sagas de Tatihou, au musée maritime de l'île de Tatihou (Manche), jusqu'au 11 novembre 2012.

En quête de nos origines, à l'Espace Mendès-France, à Poitiers, jusqu'au 27 janvier 2013.

Manifestations

Journée archéologique régionale Poitou-Charentes : actualités des Deux-Sèvres, à Bressuire, le 23 juin 2012.

Conférence : Archéologie du château de Caen, bilan des fouilles de 2005 à 2011, extension de l'ensemble palatial à l'ouest de l'Échiquier, par Bénédicte Guillot (Inrap), à l'auditorium du château de Caen, à Caen, le 23 juin 2012.

Conférence : Archéologie d'une île, par Cyril Marcigny (Inrap), au musée maritime de l'île de Tatihou (Manche), samedi 23 juin 2012, dans le cadre des Journées nationales de l'archéologie (22-24 juin 2012).

Conférences : La problématique globale du projet « moulins » à Guédelon, fondée sur les recherches effectuées sur le moulin de Thervay et les techniques d'utilisation du bois, par Gilles Rollier et Pierre Mille, sur le site du chantier médiéval de Guédelon, à Treigny (Yonne), dans le cadre des Journées de l'archéologie (22-24 juin 2012).

École thématique Archéobios 2012 - Archives biologiques et biomatériaux en contexte archéologique, organisée par le CNRS et l'Inrap, au Cepam et à la Maison du Séminaire, à Nice, du 24 au 29 juin 2012.

9^e Rencontres d'Archéobotanique : Quand l'archéologie veille aux grains, organisées par la direction de l'Archéologie préventive du Douaisis, l'Inrap et l'association Arkéos, à Douai (Nord), du 27 au 30 juin 2012.

Congrès Radiocarbon 2012, au siège de l'Unesco, à Paris, du 9 au 13 juillet 2012.

Château de Guédelon : mise en place de peintures murales dans la chambre du seigneur, par Juliette Rollier et Marie-Paule Dubois, à Treigny (Yonne), du 30 juillet au 10 août 2012, selon les techniques picturales du début du XIII^e siècle.

Conférence : Présentation du programme collectif de recherche sur le site castral de Vesvre, par Victorine Mataouchek et Didier Josset (Inrap), à Neuvy-deux-Clochers (Cher), dans le cadre de la Fête de la Tour de Vesvre, vendredi 3 août 2012, à 17 h.

Conférence : la nécropole gallo-romaine de Tavant, par Philippe Salé, à l'écomusée du Véron, à Savigny-en-Véron, le 27 septembre 2012, à 20 h 30.

Journées d'études internationales : Les activités humaines en moyenne et haute montagnes européennes, au Moyen Âge et à l'époque moderne, à Pierrefort (Cantal), les 27 et 28 septembre 2012.

33^es Journées internationales d'Archéologie mérovingienne de l'Áfam : Des fleuves et des hommes à l'époque mérovingienne. Territoire fluvial et société au premier Moyen Âge (Ve-XII^e siècle), à l'hôtel du département, à Strasbourg, du 28 au 30 septembre 2012.

Colloque international : Par delà les frontières. Voyager, échanger, communiquer en Europe du IV^e au milieu du I^{er} millénaire, à l'espace Saint-Louis, à Boulogne-sur-Mer, en collaboration avec l'université du Littoral-Côte d'Opale et l'Aprab, du 3 au 5 octobre 2012.

XXXIII^e Colloque international d'archéologie et d'histoire d'Antibes : Regards croisés sur les outils liés au travail des végétaux, à Antibes, du 23 au 25 octobre 2012.

Découvrir : le chantier médiéval de Guédelon, un chantier d'archéologie expérimentale, à Treigny (Yonne) autour de la construction, sur 25 ans, d'un château fort.

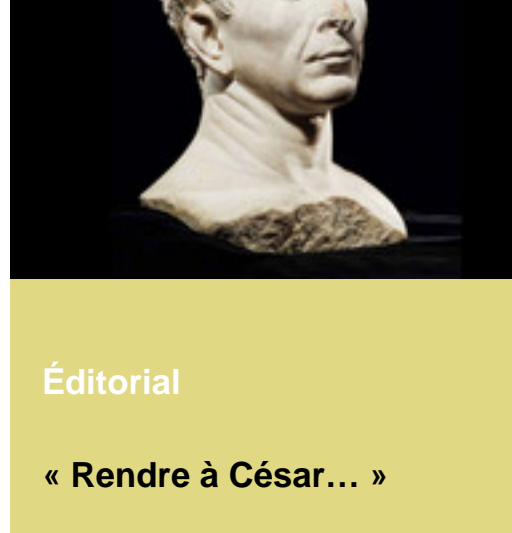
Publications

Quinze ans d'archéologie préventive sur les grands tracés linéaires en Picardie, sous la direction de Didier Bayard, Nathalie Buchez, Pascal Depaepe, Revue archéologique de Picardie n° 3-4, 2011.

L'âge du Fer entre la Champagne et la vallée du Rhin, Die Eisenzeit zwischen Champagne und Rheintal, sous la direction de Martin Schönfelder et Susanne Sievers, coll. Afeaf Aschaffenburg, mai 2010, Römisch-Germanische Zentralmuseums, 2012.

L'habitat rural au Moyen Âge. Dans le nord-ouest de la France, sous la direction d'Alain Valais, Presses universitaires de Rennes, 2012.

La question de la proto-urbanisation à l'âge du Fer, Die Frage der Protourbanisation in der Eisenzeit, sous la direction de Martin Schönfelder et Susanne Sievers, coll. Afeaf Aschaffenburg, mai 2010, Dr. Rudolf Habelt GmbH, Bonn 2012.



Éditorial

« Rendre à César... »

Dans le cadre des Journées nationales de l'Archéologie, l'auditorium du Louvre organise, mercredi 20 juin de 14h30 à 18h, une table ronde intitulée « Rendre à César... les éléments du débat », en relation avec l'exposition « Arles, les fouilles du Rhône – Un fleuve pour mémoire ».

Consacrée au magnifique portrait romain, en marbre de Phrygie, mis au jour dans le Rhône, en 2007, par le département des Recherches archéologiques subaquatiques et sous-marines, cette rencontre réunit archéologues et historiens d'art autour des différentes questions - historiques, stylistiques et d'identification – soulevées par la découverte de cette sculpture.

L'occasion d'ouvrir en public le débat sur l'identité du personnage : Jules César ?

Avec Jean-Charles Balty, Flemming Johansen, Luc Long, Jean-Luc Martinez, Paolo Moreno, Emmanuelle Rosso, Claude Sintès, Paul Zanker.

En savoir plus

Tout savoir sur les Journées nationales de l'archéologie

Voir aussi le dossier consacré au buste par Laurent Ribadeau-Dumas

photo © Jean-Luc Maby