

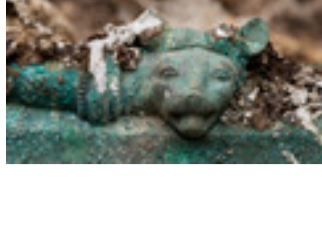
## La lettre d'information

N° 105

Institut national  
de recherches  
archéologiques  
préventives

# Inrap

### Actualités



#### Découverte d'une exceptionnelle tombe princière du V<sup>e</sup> siècle avant notre ère

Le site de Lavau dans l'Aube, avec sa sépulture princière, compte parmi les tumulus les plus monumentaux jamais mis au jour en France, au même titre que celui de Vix en Côte-d'Or. **Voir le reportage**



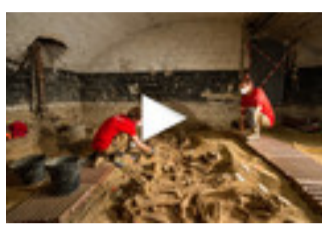
#### Sous la cathédrale de Strasbourg : la première piscine baptismale ?

Ce bassin antique serait le premier lieu de culte chrétien de la ville.



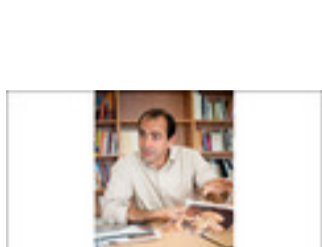
#### Les cercueils de plomb découverts de Flers (Orne) : la fouille des sépultures en laboratoire a eu lieu

L'étude interdisciplinaire de ces deux sarcophages permet d'enrichir les connaissances sur cette pratique funéraire prisée chez les élites à l'Époque moderne.



#### Au cœur de Paris : un cimetière d'hôpital

Sous le boulevard Sébastopol, neuf sépultures collectives appartenant à l'ancien hôpital de la Trinité, une institution du début du XIII<sup>e</sup> siècle, ont été mis au jour.



#### Laurent Bruxelles, géomorphologue à l'Inrap, lauréat 2015 de la médaille de bronze du CNRS

Cette distinction récompense « le premier travail d'un chercheur, qui fait de lui un spécialiste de talent dans son domaine ».

### Découvrir



#### Bande-annonce : Journées nationales de l'archéologie

Les JNA se tiendront du 19 au 21 juin 2015. Découvrez la bande-annonce.



#### Publication : Le Néolithique final dans la vallée de la Deule. Le site d'Houplin-Ancoisne, le Marais de Santes

Par Ivan Praud

Collection « Recherches archéologiques », n° 9

Coédition CNRS Éditions – Inrap

400 pages, 35 € – Parution : avril 2015



#### Focus : Le musée du Berry, à Bourges (Cher)

Le musée du Berry abrite des collections archéologiques allant de la Préhistoire à l'Époque moderne.

### Conférences

#### Les héros soviétiques dans la glacière du château de Baillet-en-France : la fouille des sculptures de l'exposition universelle de 1937, par François Gentili

(Inrap), au musée Gatien-Bonnet, à Lagny-sur-Marne (Seine-et-Marne), le 9 avril 2015.

Les Celtes en Orléanais, par David Josset (Inrap), à Fleury-les-Aubrais (Loiret), le 14 avril 2015.

Une maison romaine aux enduits peints remarquables découverte à Arles, par Marie-Pierre Rothé (musée départemental Arles antique), et Julien Boislève (Inrap), à la maison diocésaine d'Aix-en-Provence, le 17 avril 2015.

Des mammouths en bord de Marne. Un état de la recherche sur le site pléistocène de Changis-sur-Marne (Seine-et-Marne), par Grégory Bayle (Inrap), au muséum d'histoire naturelle, à Tours (Indre-et-Loire), le 21 avril 2015.

### Manifestations

Rencontre autour des enjeux de la fouille des grands ensembles sépulcraux, médiévaux, modernes et contemporains (Gaaf 2015), à Caen, les 3 et 4 avril 2015.

Séminaire de recherche Économie et société dans le monde antique, à la maison des Sciences de l'Homme, à Aix-en-Provence, séances les 9 et 23 avril 2015.

Journée portes ouvertes : Fouille archéologique d'un site antique et médiéval, à Saverdun (Ariège), le samedi 11 avril 2015.

Journée d'étude annuelle de l'Afam (Association française d'archéologie mérovingienne), à l'auditorium du musée d'Archéologie nationale, Château de Saint-Germain-en-Laye, le 17 avril 2015.

20<sup>e</sup> édition d'Archéométrie - Colloque du GMPCA (Groupe des méthodes pluridisciplinaires contribuant à l'archéologie), à Besançon (Doubs), du 27 au 30 avril 2015.

Université en Angoumois 2015 : Défendre le territoire. Mobiliser et protéger d'hier à aujourd'hui, à Angoulême (Charente), du 27 au 30 avril 2015.

7<sup>es</sup> Rencontres archéozoologiques, à l'université Paul-Valéry, à Montpellier, le 26 juin 2015. Appel à communications jusqu'au 30 avril 2015.

École thématique du CNRS : Archéologie des produits biologiques, à Vannat et à Carnac (Morbihan), du 1<sup>er</sup> au 5 juin 2015.

### Expositions

Gaulois d'ici et d'au-delà. Une exposition pleine de Celtes, au musée Archéa à Louvres (Val d'Oise), jusqu'au 18 mai 2015.

Le haut Moyen Âge dans le nord de la France. Des Francs aux premiers comtes de Flandre, de la fin du IV<sup>e</sup> au X<sup>e</sup> siècle, à Arkeos Musée-Parc archéologique, à Douai (Nord), jusqu'au 2 juin 2015.

C'était là ! Sous nos pieds... Découvertes archéologiques de la Ligne à grande vitesse Est européenne, au musée du Pays de Sarrebourg, à Sarrebourg (Moselle), jusqu'au 31 août 2015.

Fouille, farfouille. Aventure-toi dans le temps ! à Cap Sciences, à Bordeaux, jusqu'au 20 septembre 2015.

Des Dieux et des Hommes. Cultes et sanctuaires en Sarthe et en Mayenne dans l'Antiquité, au Carré Plantagenêt - musée d'Archéologie et d'Histoire, au Mans (Sarthe), jusqu'au 21 septembre 2015.

Les petits labos de l'archéo, au musée de l'abbaye de Landévennec (Finistère), jusqu'au 1<sup>er</sup> novembre 2015.

Figures de la terre, au musée archéologique de l'Oise, à Vendeuil-Caply (Oise), jusqu'au 30 novembre 2015.

### Publications

La culture de Cerny : le Néolithique moyen I en Haute-Normandie, sous la direction de Dominique Prost, Presses universitaires de Rennes, 2015.

Autun antique, sous la direction de Yannick Labaune, Les Éditions du patrimoine, 2015.

Les sites archéologiques de l'autoroute A19 (Loiret), sous la direction d'Alain Ferdière et Thibaud Guiot, FERACF, Tours 2015.

Les céramiques non tournées en Gaule romaine dans leur contexte social, économique et culturel : entre tradition et innovation, sous la direction de Martine Joly et Jean-Marc Séguier - Actes du colloque tenu les 25 et 26 novembre 2010 à Paris, INHA – FERACF, Tours 2015.



### Éditorial

Les dernières semaines auront été marquées par les destructions sans précédent de vestiges archéologiques majeurs en Irak. Le saccage du site de Nimrud, les attaques contre Hatra et le musée de Mossoul ne constituent pas seulement une perte irréversible pour le patrimoine de l'humanité, mais également une sinistre tentative pour déposséder les peuples d'une histoire qui est aussi la nôtre. La violence contre le passé n'est en effet que le pendant de la violence actuellement subie par les populations.

Priver l'humanité de la compréhension de son histoire, c'est lui refuser le droit de comprendre le présent et de se projeter dans l'avenir. Face à cet acharnement aveugle contre l'humain, il nous faut répondre par plus de culture et plus d'éducation. Inlassablement expliquer à quoi servent la connaissance du passé, la protection des vestiges, et leur transmission aux générations futures.

Ces valeurs de partage et de transmission, qui mettent en avant l'utilité sociale de l'archéologie et les enjeux citoyens auxquels elle répond, sont au cœur des missions de l'Inrap, et plus que jamais d'actualité.

ÉDITION

Inrap, direction du développement culturel et de la communication

[contact@inrap.fr](mailto:contact@inrap.fr)

ABONNEMENT

[www.inrap.fr](http://www.inrap.fr)

Pour se désabonner :  
[cliquer ici](#)

La loi relative à l'Informatique, aux fichiers et aux libertés s'applique aux informations transmises. Elle garantit un droit d'accès et de rectification pour les données vous concernant à exercer auprès de la direction du Développement culturel et de la Communication.