

La lettre d'information

Novembre 2015

Institut national
de recherches
archéologiques
préventives

Inrap

Actualités



Un site archéologique exceptionnel de l'âge du Bronze à Montélimar

La fouille a révélé une occupation de huit siècles environ, dont un atelier de taille de silex et un atelier de bronzier.



Plongées archéologiques dans la Charente : l'Inrap réalise un diagnostic subaquatique à Saintes

Les découvertes récentes permettent d'envisager l'existence d'un vaste secteur artisanal et portuaire romain.



Laurent Bruxelles, lauréat du prix La Recherche en archéologie

Laurent Bruxelles, géomorphologue à l'Inrap, récompensé pour ses recherches dans la grotte de Sterkfontein (Afrique du Sud).



Un archéologue en résidence dans un collège

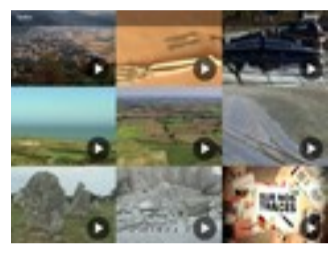
Le collège Pierre-Curie de Bondy accueille un archéologue jusqu'en juin 2016. L'occasion pour les élèves de participer à une fouille en plein cœur de la ville.

Découvrir



Le Salon Noir : Pour un nouveau Moyen Âge

Avec Joëlle Burnouf, professeure à l'université Paris 1 Panthéon-Sorbonne et Isabelle Catteddu, archéologue à l'Inrap. Une émission produite par Vincent Charpentier sur France Culture.



Portfolios : Découvrir les grandes périodes en vidéo

Des dossiers pour découvrir les grandes périodes chronologiques du Paléolithique aux Temps modernes.



Rapport d'activités 2014

Il fait le point sur l'activité de l'institut en 2014 : diagnostics, fouilles, partenaires, aménageurs, actions de valorisation, etc.

Conférences

La fouille de la Métrie, un site entre ville et campagne, au centre d'interprétation du patrimoine Coriosolis, à Corseul (Côtes-d'Armor), le 27 novembre 2015.

Le Gravettien à Amiens, par Clément Paris (Inrap), au jardin archéologique de Saint-Acheul, à Amiens (Somme), le 2 décembre 2015.

Le château médiéval de Viarmes, par François Gentili (Inrap), au musée archéologique départemental, à Guiry-en-Vexin (Val-d'Oise), le 5 décembre 2015.

Artisanat à Corseul, enfin du nouveau !, au centre d'interprétation du patrimoine Coriosolis, à Corseul (Côtes-d'Armor), le 11 décembre 2015.

Des véhicules préhistoriques ? Les découvertes exceptionnelles du site néolithique de Sous-Clan à Jaunay-Clan (Vienne), par Bertrand Poissonnier (Inrap), au musée Sainte-Croix, à Poitiers, le 17 décembre 2015.

Art'chéo - Le pouvoir et la puissance. Représenter la domination politique et la distinction sociale dans la Méditerranée antique, cycle de conférences au musée Fabre, à Montpellier (Hérault), jusqu'au 8 juin 2016.

Expositions

La prestigieuse villa gallo-romaine de Noyon, au musée du Noyonnais, à Noyon (Oise), jusqu'au 29 novembre 2015.

Figures de la terre, au musée archéologique de l'Oise, à Vendeuil-Caply (Oise), jusqu'au 30 novembre 2015.

Brumath-Brocomagus, capitale de la cité des Triboques, au musée archéologique, à Strasbourg (Bas-Rhin), jusqu'au 31 décembre 2015.

Une maison de maître, au musée départemental d'art ancien et contemporain, à Épinal (Vosges), jusqu'au 31 décembre 2015.

Vivre avec les dieux, autour du sanctuaire gallo-romain du Gué-de-Sciaux, au Donjon de Gouzon, à Chauvigny (Vienne), jusqu'au 31 décembre 2015.

Dans les pas de Néandertal. Les premiers hommes en Normandie, de 500 000 à 5 000 ans avant notre ère, au musée de Normandie, à Caen, jusqu'au 3 janvier 2016.

L'âge du faire. Vivre et produire il y a 2 500 ans en Lorraine, au musée de l'Histoire du Fer, à Jarville-la-Malgrange (Meurthe-et-Moselle), jusqu'au 3 janvier 2016.

Corseul antique. De la ville à la campagne. De l'artisan au notable. Apports des dernières fouilles archéologiques, au centre d'interprétation du patrimoine Coriosolis, à Corseul (Côtes-d'Armor), jusqu'au 28 février 2016.

Archéopistes. Le passé se révèle, à la maison de l'environnement de Paris-CDG, à Roissy-en-France (Val-d'Oise), jusqu'au 29 février 2016.

Tromelin, l'île des esclaves oubliés, au château des ducs de Bretagne, musée d'histoire de Nantes (Loire-Atlantique), jusqu'au 30 avril 2016.

Préhistoire(s), l'enquête, au musée archéologique départemental, à Guiry-en-Vexin (Val-d'Oise), jusqu'au 8 mai 2016.

Néandertal. Un mystère préhistorique, au musée de la Préhistoire, au Grand-Pressigny (Indre-et-Loire), jusqu'au 16 mai 2016.

Mémoire de tuffeau, pierre tendre du val de Loire, à l'écomusée du Véron, à Savigny-en-Véron (Indre-et-Loire), jusqu'au 13 novembre 2016.

Manifestations

Journée d'études : L'expérimentation, un matériau de l'histoire ?, à la salle des associations de la maison de l'université, à Rouen, le 25 novembre 2015.

Journée archéologique de Franche-Comté, à l'université de Besançon - UFR sciences et techniques, le 28 novembre 2015.

Journée archéologique de Picardie, à la salle des fêtes, à Vendeuil-Caply (Oise), le 28 novembre 2015.

Voies, réseaux, paysages en Gaule : colloque en hommage à Jean-Luc Fiches, au site du Pont du Gard, à Vers-Pont-du-Gard (Gard). Appel à communication avant le 4 décembre 2015.

Séminaire d'archéologie romaine, à l'université de Rennes 2, à Rennes, jusqu'au 7 décembre 2015.

Séminaire « Paysages et environnements », à l'université de Rennes 2, à Rennes, jusqu'au 9 décembre 2015.

Séminaire de préhistoire et d'anthropologie : Les transferts techniques en Préhistoire, à l'université de Rennes 2, à Rennes, jusqu'au 9 décembre 2015.

Séminaire d'archéologie protohistorique : Les âges des métaux en Europe occidentale, à l'université de Rennes 2, à Rennes, jusqu'au 10 décembre 2015.

Séminaire d'archéologie médiévale et moderne en Europe occidentale, à l'université de Rennes 2, à Rennes, jusqu'au 11 décembre 2015.

Journée d'étude : Actualités archéologiques. Entre Saône et Doubs et au-delà, à l'écomusée de la Bresse bourguignonne, à Pierre-de-Bresse (Saône-et-Loire), le 12 décembre 2015.

37^{es} journées internationales d'archéologie mérovingienne (Afam2016) : Cherchez la (petite) bête ; l'animal au haut Moyen Âge, à Saint-Dizier (Haute-Marne). Appel à communication avant le 29 février 2016.

Journées informatique et archéologie de Paris (Jiap 2016), à l'institut d'art et d'archéologie, à Paris. Appel à communication avant le 1^{er} mai 2016.

28^e congrès préhistorique de France : Préhistoire de l'Europe du Nord-Ouest : mobilité, climats et entités culturelles, à Amiens, du 1^{er} au 3 juin 2016.

Publications

Le costume militaire médiéval. Les chevaliers catalans du XIII^e au début du XV^e siècle. Étude archéologique, par Sylvain Vondra (Inrap), Nouvelles Éditions Loubatières, 2015.

Archéologie de la Basse-Loire, sous la direction de Rémy Arthuis (Inrap) et Martial Monteil (université de Nantes), Presses universitaires de Rennes, 2015.

Ensembles funéraires gallo-romains de la Loire moyenne – III, recueil rassemblé par Alain Ferdière, 58^e supplément à la *Revue archéologique du Centre de la France*, Feracif, Tours, 2015.



Éditorial

Les attentats terroristes, qui ont frappé Paris et Saint-Denis le vendredi 13 novembre, ont atteint le cœur de la République, provoquant l'effroi et la consternation.

Ces événements tragiques appellent à un nouveau sursaut. Fleur Pellerin a tenu à rappeler sur France Culture le 17 novembre que « la culture est une arme de destruction massive de l'obscurantisme [...]. Nous sommes ceux qui incarnons la résistance et la lutte armée à Daech ».

Il s'agit de clamer haut et fort que la connaissance demeure plus que jamais un rempart solide contre l'obscurantisme, le fanatisme et la cruauté.

Face à cet acharnement, il nous faut répondre avec une détermination sans faille, par plus de culture et plus d'éducation, et œuvrer pour défendre la démocratie, la tolérance et la liberté, en France et à l'international.

C'est là un engagement ferme de l'Inrap qui est associé aux « 50 propositions françaises pour protéger le patrimoine de l'humanité » remis par Jean-Luc Martinez au Président de la République.

L'Inrap s'inscrit pleinement dans la démarche, en mettant au service de la sauvegarde du patrimoine mondial menacé, son expertise et la capacité reconnue de ses archéologues à transmettre leur savoir-faire en matière d'archéologie préventive.

Cet engagement sera conduit dans le même esprit d'acquisition des connaissances et de partage du savoir qui quotidiennement guide nos actions sur le territoire national.