



arte

JOURNÉE SPÉCIALE ARCHÉOLOGIE

SAMEDI 8 JUIN 2013

DE 10.30 > 23.20

AVEC UN DOCUMENTAIRE DE JEAN-JACQUES BEINEIX
SUR LES GAULOIS À 20.50

EN PARTENARIAT AVEC L'INSTITUT NATIONAL
DE RECHERCHES ARCHÉOLOGIQUES PRÉVENTIVES (L'INRAP)

ARTE.TV/ARCHEOLOGIE

JOURNÉE SPÉCIALE ARCHÉOLOGIE SUR ARTE

UNE PROGRAMMATION EXCEPTIONNELLE SAMEDI 8 JUIN

À l'occasion des 4^e Journées nationales de l'Archéologie, organisées du 7 au 9 juin 2013 dans toute la France par l'Inrap sous l'égide du ministère de la Culture et de la Communication, ARTE propose samedi 8 juin une programmation spéciale pour mieux comprendre le travail des archéologues et les résultats de leur recherche.

Comment notre vieux continent a-t-il été peuplé depuis l'aube de l'Humanité ? Comment les archéologues tentent-ils de sauver le patrimoine archéologique d'une destruction annoncée ? Qu'apportent les innovations scientifiques récentes à l'archéologie d'aujourd'hui ?



AU PROGRAMME

En journée

TOUT AU LONG DE LA JOURNÉE

LES EXPERTS DE L'ARCHÉOLOGIE

UNE SÉRIE D'ANIMATION DE JORIS CLERTÉ, MARC CHEVALIER, PIERRE-EMMANUEL LYET (2010, 7X 1MN30)

10.30 **INÉDIT**

X:ENIUS - L'ARCHÉOLOGIE AÉRIENNE : LE PASSÉ VU DU CIEL

MAGAZINE PRÉSENTÉ PAR DÖRTHE EICKELBERG ET PIERRE GIRARD (2013, 26MN)

11.00

DES CANNIBALES EN EUROPE ?

UN DOCUMENTAIRE DE JEANINE ISABEL BUTLER (2011, 51MN)

11.50

LE SECRET DU TRÉSOR DE BASSAS DA INDIA

DOCUMENTAIRE DE KAREL PROKOP (2012, 70MN)

13.05

MACHU PICCHU - UN NOUVEAU REGARD

DOCUMENTAIRE D'OWEN PALMQUIST ET JOHN BREDAR
RÉALISATION : PETER SPRY-LEVERTON (2009, 52MN)

15.20

LE PORT ENGLOUTI DE CONSTANTINOPLE

DOCUMENTAIRE D'HANNES SCHULER (2011, 52MN)

16.15 **INÉDIT**

LES EXPERTS DU PASSÉ

DOCUMENTAIRE DE DOROTHÉE HEISSLER ET GUILHEM MAHIEU (2012, 52MN)

17.10 **INÉDIT**

SUR NOS TRACES

À L'ÉPOQUE DES FRANCS : LA FAMILLE

UNE SÉRIE DOCUMENTAIRE D'EDMÉE MILLOT ET AGNÈS MOLIA PRÉSENTÉE PAR NADIA CLEITMAN (2013, 15X26MN)

17.40 **INÉDIT**

SUR NOS TRACES

À L'ÉPOQUE DES FRANCS : LE COMMERÇANT

UNE SÉRIE DOCUMENTAIRE D'EDMÉE MILLOT ET AGNÈS MOLIA PRÉSENTÉE PAR NADIA CLEITMAN (2013, 15X26MN)

En soirée

20.50 L'AVENTURE HUMAINE **INÉDIT**

LES GAULOIS AU-DELÀ DU MYTHE

UN FILM DE JEAN-JACQUES BEINEIX (2013, 1H36MN)

22.20

LA ROUTE DES AMPHORES

UNE HISTOIRE DE LA CONQUÊTE ROMAINE

DOCUMENTAIRE DE NICOLAS JOUVIN (2011, 52MN)

LES JOURNÉES NATIONALES DE L'ARCHÉOLOGIE

JOURNÉES PORTES OUVERTES DANS TOUTE LA FRANCE DU 7 AU 9 JUIN

Alors qu'ARTE consacre une journée spéciale à l'archéologie, partout en France, la communauté archéologique se mobilise afin de faire connaître ce patrimoine, **au travers de visite de sites, d'animations, d'ateliers, de conférences, d'expositions et de présentations de collections dans les musées et des laboratoires.** Des archéologues accueilleront le public et lui présenteront l'organisation des fouilles, leurs objectifs scientifiques et leurs découvertes.

PLUS D'INFOS



L'INSTITUT NATIONAL DE RECHERCHES ARCHÉOLOGIQUES PRÉVENTIVES



Avec plus de **2 000 collaborateurs** et chercheurs, l'Institut national de recherches archéologiques préventives est la plus importante structure de recherche archéologique française et l'une des toutes premières en Europe. **L'Inrap réalise chaque année quelque 1 750 opérations archéologiques en partenariat avec les aménageurs privés et publics, en France métropolitaine et dans les Dom.**

L'Institut contribue de façon déterminante au développement de la connaissance archéologique. Il joue un rôle moteur dans de nombreux domaines de recherche, notamment ceux pour lesquels l'archéologie préventive a profondément renouvelé les connaissances : archéologie des peuplements et des mouvements de population, terroirs abordés dans leur globalité, archéologie de l'implantation de l'homme dans son environnement, étude des flux économiques, etc...

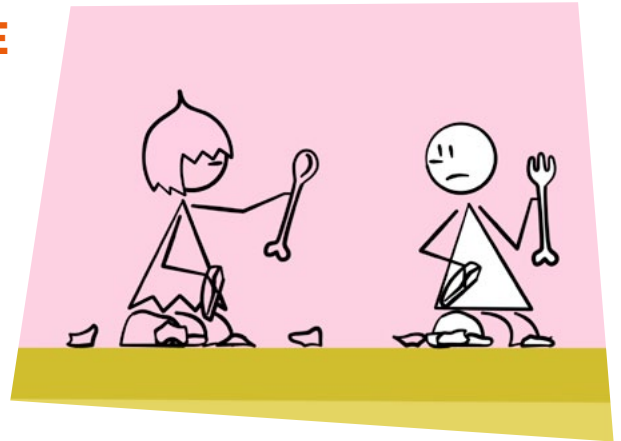
EN JOURNÉE

TOUT AU LONG DE LA JOURNÉE

LES EXPERTS DE L'ARCHÉOLOGIE

UNE SÉRIE D'ANIMATION DE JORIS CLERTÉ, MARC CHEVALIER,
PIERRE-EMMANUEL LYET
COPRODUCTION : ARTE FRANCE, INRAP, DONC VOILÀ
(2010 - 7X1MN30) (REDIFFUSION DU 5 JUIN 2010)

Cette série nous introduit dans le monde des experts de l'archéologie d'aujourd'hui, ceux qui, par leur savoir, « lisent » dans un terrain de fouilles les plus précieuses informations. Usant d'outils spécifiques de mesure et de recueil, ils livrent des diagnostics qui ont fait progresser de manière significative la connaissance des peuples anciens.



10.30 **INÉDIT**

X:ENIUS

L'ARCHÉOLOGIE AÉRIENNE : LE PASSÉ VU DU CIEL

MAGAZINE PRÉSENTÉ PAR DÖRTHE EICKELBERG ET PIERRE GIRARD
ET RÉALISÉ PAR MIKE KORTSCH (2013, 26MN)

L'archéologie aérienne traque, dans les paysages, les traces du passé. Des milliers de sites archéologiques ont ainsi pu être découverts. Notamment le cercle de Goseck en Saxe-Anhalt, vieux d'environ 7 000 ans, qui serait l'un des plus anciens temples solaires et observatoire astronomique de l'histoire de l'humanité.

11.20

DES CANNIBALES EN EUROPE ?

UN DOCUMENTAIRE DE JEANINE ISABEL BUTLER (2011, 51MN)
(REDIFFUSION DU 16 JUILLET 2011)

Découverte troublante : il semblerait que le cannibalisme ait existé en Europe il y sept mille ans...



11.50

LE SECRET DU TRÉSOR DE BASSAS DA INDIA

DOCUMENTAIRE DE KAREL PROKOP
AVEC LA PARTICIPATION DE MICHEL L'HOUR
COPRODUCTION: ARTE FRANCE, CONSTANCE FILMS (2012, 70MN)
(MULTIDIFFUSION DU 1^{ER} JUIN 2013)

Des archéologues plongent sur l'épave du Santiago, disparue en mer en 1585 avec 400 000 pièces d'argent à son bord. Arriveront-ils avant les pilleurs de trésors ?

Ce film est l'aboutissement d'une aventure et d'une passion portée par deux hommes depuis vingt-cinq ans. Le premier, Michel L'Hour, est patron de l'archéologie sous-marine en France. Le second, le réalisateur Karel Prokop, est l'auteur de nombreux documentaires. C'est l'histoire d'une épave mystérieuse et de son fabuleux trésor perdu à Bassas da India, l'un des lieux les plus reculés de la planète.



EN JOURNÉE

13.00

MACHU PICCHU UN NOUVEAU REGARD

DOCUMENTAIRE D'OWEN PALMQUIST ET JOHN BREDAR
RÉALISATION : PETER SPRY-LEVERTON PRODUCTION :
NATIONAL GEOGRAPHIC US
(ÉTATS-UNIS, 2009, 52MN) (R. DU 11 SEPTEMBRE 2010)

À travers des fouilles, des interviews et des reconstitutions en 3D, l'histoire revisitée de la mythique cité inca.

15.20

LE PORT ENGLOUTI DE CONSTANTINOPLE

DOCUMENTAIRE DE HANNES SCHULER
COAUTEURS : HANNES SCHULER, SALLY BLAKE
COPRODUCTION : ARTE FRANCE, LES FILMS À TROIS, PTV
PRODUCTIONS INC., CBC (FRANCE/CANADA, 2011, 52MN)
(REDIFFUSION DU 28 JANVIER 2012)

Comment, au hasard d'un chantier, fut découvert l'ancien port de Théodose II, recouvert par la glaise depuis le X^e siècle.



16.15

INÉDIT

LES EXPERTS DU PASSÉ

DOCUMENTAIRE DE DOROTHÉE HEISSLER ET GUILHEM MAHIEU
COPRODUCTION : GEDEON PROGRAMMES, DOC LAND YARD, INRAP, (2012, 52MN)

Ils sont topographe, géomorphologue, céramologue, carpologue, xylologue, archéozoologue, paléopathologiste... Sous la forme d'une enquête scientifique captivante, le documentaire *Les Experts du passé* nous emmène à la rencontre de ces spécialistes de notre sous-sol, et à la découverte des richesses insoupçonnées qui se cachent aujourd'hui sous nos pieds.

Mêlant recherches sur le terrain, analyses dans des laboratoires à la pointe de la technologie, anecdotes historiques, interviews d'experts et images d'archive, ce documentaire apporte un éclairage inédit sur l'archéologie préventive.

17.10 et 17.40

INÉDIT

SUR NOS TRACES

À L'ÉPOQUE DES FRANCS : LA FAMILLE / LE COMMERÇANT

UNE SÉRIE DOCUMENTAIRE D'EDMÉE MILLOT ET AGNÈS MOLIA (2013, 15X26MN)
PRÉSENTÉE PAR NADIA CLEITMAN, DEUX EPISODES RÉALISÉS PAR NATHALIE LAVILLE ET THIBAUD MARCHAND

D'où venons-nous ? D'une manière vivante et accessible, la série *Sur nos traces* nous permet de comprendre comme l'archéologie actuelle tente de répondre à cette question.

(plus d'infos sur cette série page 6)

20.50 L'AVENTURE HUMAINE **INÉDIT**

LES GAULOIS AU-DELÀ DU MYTHE

UN DOCUMENTAIRE DE JEAN-JACQUES BEINEIX

ÉCRIT PAR JEAN-JACQUES BEINEIX ET JONAS ROSALES

COPRODUCTION : ARTE FRANCE, CARGO FILMS, INRAP ET CNRS IMAGES
(2013, 1H36MN)



Qui étaient vraiment les Gaulois ? Jean-Jacques Beineix accompagne les archéologues sur leurs chantiers de fouilles et dans les laboratoires, et fait le point sur vingt ans de découvertes.

Parution de livres, dossiers spéciaux dans les magazines, expositions qui bousculent les idées reçues... : les Gaulois sont à la mode. Mais qui sont-ils ? Un peuple insolite assurément, puisqu'il a su traverser les siècles et se transformer en mythe alors que presque rien ne subsistait de lui. Les Gaulois sont sans écrits et appartiennent aux peuples vaincus. Les restes de la vie gauloise ont peu à peu été recouverts par les strates du temps. Ceux qui sont venus après eux ont laissé leurs propres vestiges, faisant disparaître leurs constructions de bois. Leur mémoire s'est peu à peu effacée. Pourtant, plus de deux millénaires après que les légions de César ont vaincu Vercingétorix, le temps de la réhabilitation est arrivé. Le mythe de «nos ancêtres les Gaulois» s'est largement popularisé. Comment l'histoire a-t-elle rendu aux Gaulois la célébrité - pour le pire comme pour le meilleur ?

LE GAULOIS NOUVEAU

À partir du XIX^e siècle sous l'impulsion de Napoléon III, et plus récemment grâce à l'expansion formidable de nos routes et de nos voies ferrées, les Gaulois ont fait leur grand retour. L'obligation faite aux aménageurs du territoire de laisser pratiquer des fouilles préventives y est pour beaucoup : elle a permis de révéler de très nombreux vestiges et de remettre ainsi en cause bien des légendes. C'est à cette révolution que s'attache le film. Avec l'aide d'archéologues et d'historiens, Jean-Jacques Beineix tente de faire la part des choses entre le mythe et l'histoire, de faire le point sur les découvertes et sur les énigmes qui demeurent. Au-delà, le film tente de comprendre ce besoin à la fois identitaire et mythologique qui nous conduit à revisiter sans cesse ces Gaulois.

Retrouvez tout l'univers de Jean-Jacques Beineix à l'exposition « Studio Beineix » au Musée des années 30 à Boulogne-Billancourt, du 4 avril au 29 septembre 2013.



LES GAULOIS - LE SAVIEZ-VOUS ?

La transmission

Les Gaulois ne connaissaient pas l'écriture. Les seules traces écrites sur ce peuple proviennent d'auteurs grecs ou romains. *La guerre des Gaules* de Jules César reste l'une des sources les plus connues.

L'habitat

Contrairement aux idées reçues, les Gaulois ne vivaient pas dans des huttes rondes en forêt, mais dans des fermes, des hameaux, des bourgs ou des villes au sein d'un paysage largement déboisé. Leurs maisons étaient grandes, rectangulaires, recouvertes d'un toit de chaume et pouvaient même comporter un étage.

L'alimentation

Les Gaulois vivaient de l'agriculture (blé, orge, épeautre...) et de l'élevage (porcs, bœufs, moutons, voire du chien). Le sanglier n'est pas au menu car contrairement aux idées reçues, la chasse est très rare en Gaule. On a longtemps confondu les longues canines de leurs cochons d'élevage avec des dents de sangliers.

La famille gauloise

La famille gauloise pouvait vivre de manière autarcique. Les membres de la famille se répartissaient les tâches du quotidien, comme l'élevage des animaux et la culture des céréales dans les champs.

Les guerriers gaulois

Les Gaulois sont des guerriers si efficaces que d'autres peuples font appel à leurs services. Ils deviennent des mercenaires recherchés dès le IV^e siècle avant J.C. et se vendent, contre de l'or, aux plus offrants, notamment à différents adversaires qui s'affrontent en Italie. Deux mille Gaulois combattent aussi aux côtés des Spartiates contre Thèbes. Ils se joignent également à l'armée du célèbre Hannibal pendant les guerres puniques.

22.20

LA ROUTE DES AMPHORES

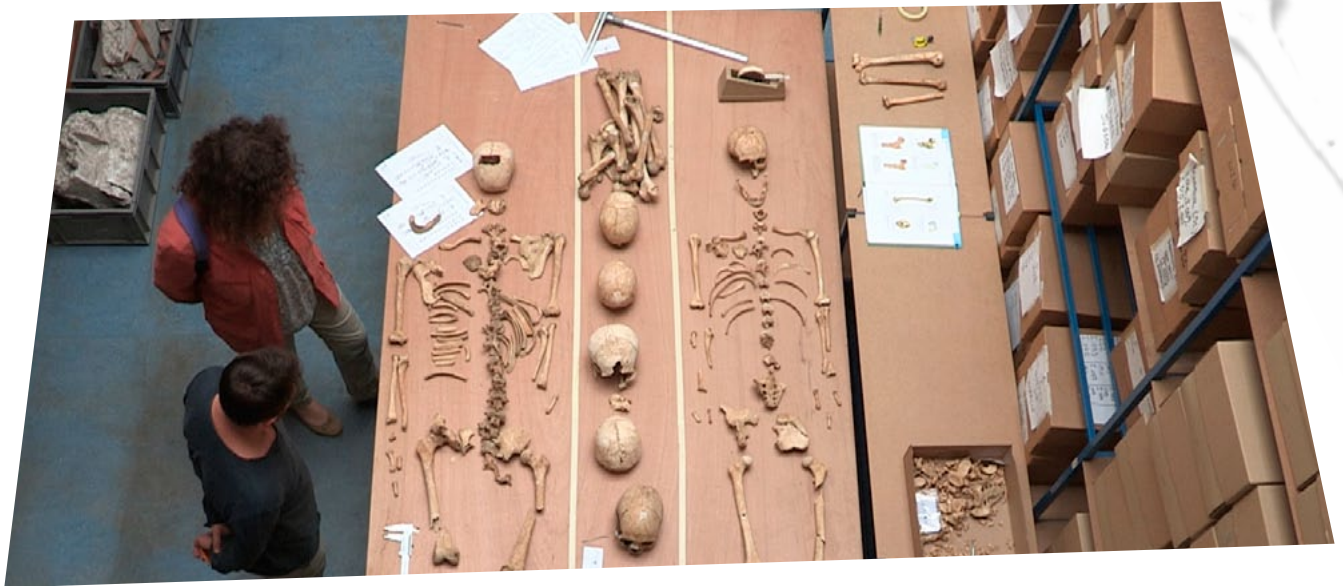
UNE HISTOIRE DE LA CONQUÊTE ROMAINE

DOCUMENTAIRE DE NICOLAS JOUVIN
COPRODUCTION : AMIP, ARTE FRANCE (2011, 52MN)
(REDIFFUSION DU 28 JANVIER 2012)

Ce documentaire reconstitue la conquête des Gaules en suivant à la trace le vin romain consommé par les futurs vaincus.

Ou comment les Gaulois se sont imprégnés de la culture de l'envahisseur en adoptant ses goûts et sa façon de vivre...





**ÉGALEMENT SUR ARTE,
DU LUNDI 3 AU VENDREDI 21 JUIN À 17.35**

SUR NOS TRACES INÉDIT

UNE SÉRIE DOCUMENTAIRE D'EDMÉE MILLOT ET AGNÈS MOLIA
PRÉSENTÉE PAR NADIA CLEITMAN
RÉALISÉE PAR NATHALIE LAVILLE, CLÉMENCE LUTZ,
THIBAUD MARCHAND, HÉLÈNE MAUCOURANT, LAËTITIA VANS
UNE COPRODUCTION: ARTE FRANCE, TOURNEZ S'IL VOUS PLAÎT, INRAP,
ÉLÉAZAR (2013, 15X26MN)

D'où venons-nous ? D'une manière vivante et accessible, la série *Sur nos traces* permet de comprendre comme l'archéologie actuelle tente de répondre à cette question.

La journaliste Nadia Cleitman part à la rencontre de ces archéologues qui chaque jour trouvent dans le sol fouillé les « archives du passé », vestiges d'un campement de chasseurs-cueilleurs, d'une ferme gauloise ou d'une église médiévale. Grâce à leurs dernières découvertes, ils nous amènent à la rencontre de toutes les populations passées, hommes et femmes de la Préhistoire, Gaulois ou encore Francs.



NADIA CLEITMAN

Sortie en coffret 3 DVD
chez ARTE Editions,
le **5 JUIN 2013**



LES HOMMES DE LA PRÉHISTOIRE

LUNDI 3 JUIN
L'homme de Néandertal

MARDI 4 JUIN
Homo Sapiens,
l'homme moderne

MERCREDI 5 JUIN
Le tailleur de silex

JEUDI 6 JUIN
Homo Sapiens, l'artiste

VENDREDI 7 JUIN
Les derniers chasseurs-
cueilleurs

AU TEMPS DES GAULOIS

LUNDI 10 JUIN
Le guerrier

MARDI 11 JUIN
La famille

MERCREDI 12 JUIN
Le druide

JEUDI 13 JUIN
Le forgeron

VENDREDI 14 JUIN
Le banquet

À L'ÉPOQUE DES FRANCS

LUNDI 17 JUIN
Le guerrier

MARDI 18 JUIN
La famille

MERCREDI 19 JUIN
Le commerçant

JEUDI 20 JUIN
Le paysan

VENDREDI 21 JUIN
L'homme d'église

**Contacts presse ARTE : Martina Bangert / Marie-Charlotte Ferré - 01 55 00 72 90 / 73 25
m-banget@artefrance.fr / mc-ferre@artefrance.fr**

Contact presse Inrap : Mahaut Tyrrell - 01 40 08 80 24 / mahaut.tyrrell@inrap.fr