

La lettre d'information

Lettre d'information - Mai 2012

Inrap

Actualités



Fouille d'un campement solutréen en Dordogne

Attribué à la fin de l'époque solutréenne, il y a plus de 20 000 ans, l'étendue du site et son état de conservation sont remarquables. *Voir le reportage.*



Chypre : découverte du plus ancien village d'agriculteurs de toutes les îles méditerranéennes

Les résultats des recherches, impliquant une équipe d'archéologues français, viennent d'être publiés par la revue *Proceedings of the National Academy of Science*.



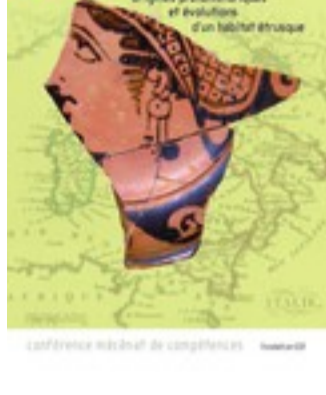
Du Paléolithique au Mésolithique dans la vallée de l'Aunay

Des occupations du Paléolithique supérieur et du Mésolithique exceptionnellement bien conservées ont été mises au jour à Auneau, en Eure-et-Loir.



Une nécropole mérovingienne à Usseau, en Poitou-Charentes

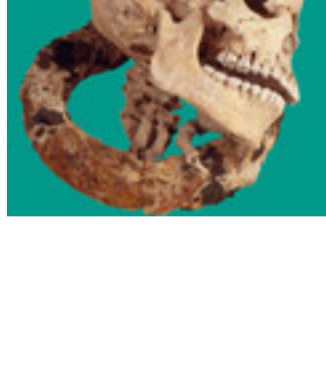
La fouille a révélé une forte densité de sépultures et un abondant mobilier, tendant à montrer qu'Usseau (*Uxullum*) aurait été une petite agglomération.



La Castellina, origines protohistoriques et évolutions d'un habitat étrusque

A l'occasion de la publication « La Castellina a sud di Civitavecchia origini ed eredità », la Fondation EDF propose une conférence sur La Castellina, le mardi 5 juin à 18 h, à l'espace Fondation EDF, à Paris.

Découvrir



En vidéo : Archéologie de l'esclavage colonial

Le colloque s'était tenu au musée du Quai Branly, à Paris, dans le cadre de la journée nationale des mémoires de la traite, de l'esclavage et de leur abolition. Retrouvez les interventions du colloque en vidéo sur le site de l'Inrap.

Expositions

En quête de nos origines, à l'espace Mendès France, à Poitiers, jusqu'au 23 janvier 2013.

Melun. Une ville romaine sur la Seine, à l'espace Saint-Jean, à Melun, jusqu'au 10 juin 2012.

En direct du passé : instantanés d'archéologie préventive en Alsace, exposition-photo à la médiathèque André Malraux, à Strasbourg, jusqu'au 23 juin 2012.

Fouilles toujours en Mayenne, au musée archéologique départemental de Jublains, jusqu'au 27 juillet 2012.

Reims capitale mérovingienne, au musée historique Saint-Remi, à Reims, jusqu'au 29 juillet 2012.

Vestiges du Château de Caen. Présentation des objets découverts en fouilles, exposition-dossier au musée de Normandie, à Caen, jusqu'au 31 août 2012.

Mission Archéo, les enquêteurs du temps, à l'archéosite de Montans (Tarn), jusqu'au 26 septembre 2012.

Sous le tramway, des secrets enfouis, à la maison du tramway, à Tours, du 15 juin au 15 septembre 2012.

Festins de la Renaissance, au château royal de Blois (Loir-et-Cher), du 7 juillet au 21 octobre 2012.

Amor à Mort. Tombes remarquables du Centre-Ouest de la Gaule, I^{er} siècle av. J.-C.-IV^e siècle apr. J.-C., au musée Sainte-Croix, à Poitiers, jusqu'au 4 novembre 2012.

Sagas de Tatihou, au musée maritime de l'île de Tatihou (Manche), jusqu'au 11 novembre 2012.

Echecs et tric-trac, fabrication et usages des jeux de tables au Moyen Âge, au château de Mayenne, du 23 juin au 18 novembre 2012.

Les Gallo-romains entre Loire et Vienne, à l'écomusée du Véron, à Savigny-en-Véron (Indre-et-Loire), jusqu'au 30 novembre 2013.

Manifestations

L'archéologie préventive post-Grands Travaux. Traiter de grandes surfaces fractionnées et discontinues : de l'instruction des dossiers d'aménagement aux modèles spatiaux, table ronde organisée à Châlons-en-Champagne, les 31 mai et 1^{er} juin 2012.

Journées archéologiques de la région Centre 2012, aux Greniers de l'Abbaye à Vendôme (Loir-et-Cher), les 1^{er} et 2^{juin} 2012.

Conférence : Le dépôt néolithique de Colmar (Haut-Rhin) : un témoin de la diffusion des premiers objets en cuivre en Europe occidentale au IV^e millénaire avant notre ère, par Philippe Lefranc (Inrap), dans le cadre de la 2^e édition du Festival de l'histoire de l'art, à Fontainebleau, le 1^{er} juin 2012.

Conférence : Récits de voyage et archéologie du voyage (XVII^e-XVIII^e s.), par Gilles Bellan (Inrap), dans le cadre de la 2^e édition du Festival de l'histoire de l'art, à Fontainebleau, le 1^{er} juin 2012.

Festival de l'histoire de l'art 2012, à Fontainebleau, du 1^{er} au 3 juin 2012.

Portes ouvertes : Visite de la nécropole mérovingienne d'Usseau, à Usseau (Deux-Sèvres), les 2 et 3 juin 2012.

Conférence : Sous les parcs... le port. Quais, bateaux et marchandises mis au jour lors de la fouille du parc Saint-Georges à Lyon, par Grégoire Ayala (Inrap), dans le cadre de la 2^e édition du Festival de l'histoire de l'art, à Fontainebleau, le 3 juin 2012.

Conférence : La maîtrise des arts du feu des premières communautés paysannes néolithiques (- 4200/-3950) des Martres-de-Veyre, activités collectives et artisanales autour des foyers, par Carinne Müller-Pelletier (Inrap), aux Martres-de-Veyre, le 4 juin 2012.

Conférence : Histoire du quartier Bourgogne, les fouilles archéologiques préventives de la ZAC Bourgogne menées de juillet 2010 à février 2011, par Didier Josset (Inrap), avec *Centre Sciences*, dans le cadre des *Mardis de la science*, au Muséum de sciences naturelles, à Orléans, le 5 juin 2012.

Conférence : Poteries et potiers au Moyen Âge entre Dauphiné et Lyonnais, par Alban Horry (Inrap), au Pin (Isère), le 8 juin 2012.

Symposium international : Bronzes français. Matériaux et techniques de la de la sculpture produite en France du XVI^e au XVIII^e s., à l'auditorium du Louvre et à l'auditorium Palissy du Centre de recherche et de restauration des musées de France, à Paris, du 9 au 12 juin 2012.

Cycle de conférences : Les traces du passé. Lagny-sur-Marne et ses environs, au musée Gatien-Bonnet, à Lagny-sur-Marne jusqu'au 14 juin 2012.

Conférence : Archéologie du Château de Caen, bilan des fouilles de 2005 à 2011, extension de l'ensemble palatial à l'ouest de l'Échiquier, par Bénédicte Guillot (Inrap), à l'auditorium du château de Caen, samedi 23 juin.

Journée archéologique régionale Poitou-Charentes : actualités des Deux-Sèvres, à Bressuire, le 23 juin 2012.

Conférence : Présentation des études archéologiques réalisées à la Tour de Vesvre, par Victorine Mataouchek et Didier Josset (Inrap), à Neuvy-Deux-Clochers (Cher), le 3 août 2012.

19^e Congrès européen de la Paleopathology Association, au palais des Beaux-Arts, à Lille du 27 au 30 août 2012.

Colloque international Signa et Tituli 3 : Lieux de culte de Gaule Narbonnaise et des régions voisines. Sculpture et épigraphie, au musée Henri Prades, à Lattes, les 29 et 30 novembre 2012. Appel à communications avant le 15 juin 2012.

Rencontres 2012 de l'Association française pour la peinture murale antique, à Strasbourg, les 16 et 17 novembre 2012.



Éditorial

La 3^e édition des Journées nationales de l'Archéologie aura lieu du vendredi 22 au dimanche 24 juin 2012. Associant plus de 400 sites ou institutions dans 304 communes et 24 régions, en Métropole et dans les Dom, ces journées proposent plus de 800 initiatives autour du patrimoine archéologique et de la recherche récente.

Organisées par le ministère de la Culture et de la Communication, ces journées sont pilotées par l'Inrap. Bénéficiant en 2012 d'une forte progression du nombre de leurs partenaires, elles associent les directions régionales des Affaires culturelles, les services archéologiques de collectivités territoriales, des laboratoires universitaires et du CNRS, des opérateurs privés d'archéologie préventive, des associations et des sociétés savantes.

Plus de 130 sites archéologiques (grottes ornées, mégalithes, vestiges monumentaux...), dont 45 chantiers en cours de fouille, seront exceptionnellement ouverts au public. 180 musées et centres de culture scientifique et technique proposeront des expositions temporaires en mettant notamment l'accent sur les « objets inédits » mis au jour lors de fouilles récentes.

Conférences, ateliers pour enfants et adultes, démonstrations de techniques anciennes, randonnées archéologiques... et une myriade d'initiatives complètent les propositions faites au public.

Ces journées bénéficient du mécénat de la fondation EDF, de Bouygues Travaux Publics, de Réseau ferré de France et de CEMEX ; ainsi que du partenariat médias du Monde, de Télérama, du Journal des Arts, d'Archéologia, de La Gazette des Communes, de France 5, et de France Culture. Pendant trois jours, la chaîne Histoire consacra sa programmation à des documentaires sur l'archéologie.

En savoir plus