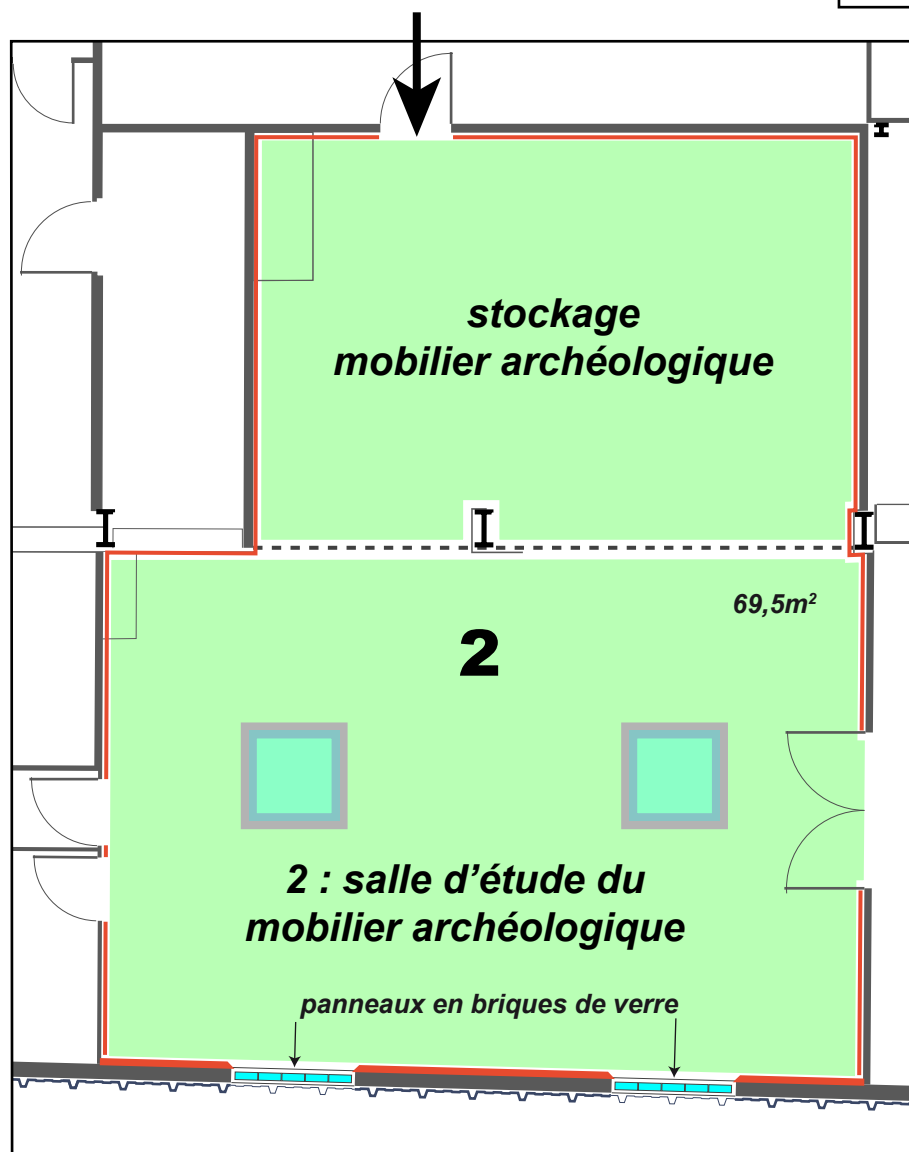
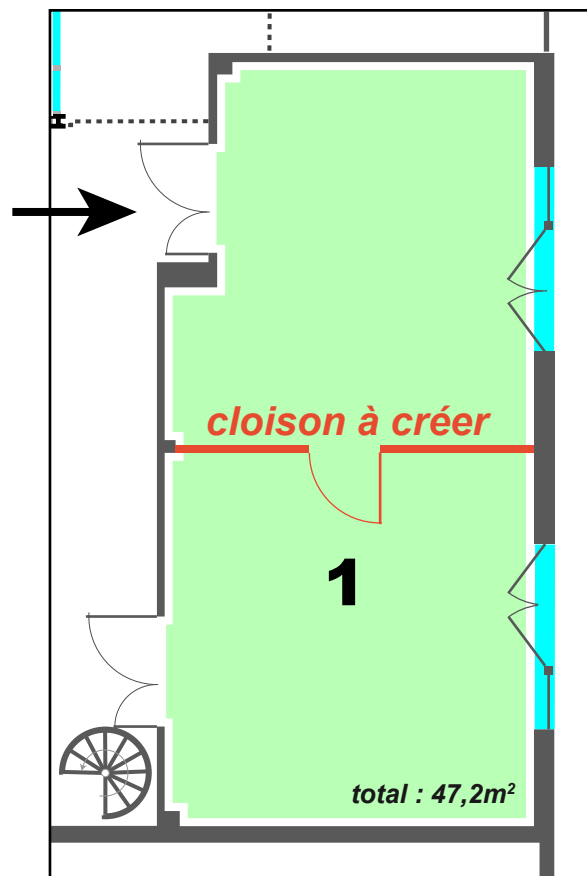


1 : aménagement de la salle d'études en deux bureaux

- installation d'une cloison de séparation pour créer deux bureaux séparés mais reliés par une porte de communication. Peintures.
- reprise réseaux électrique, alimentation électrique et informatique de 3 postes par bureau

2 : aménagement d'une salle d'études et d'une zone de stockage

- isolation sur la périphérie des murs et faux-plafond thermique et acoustique
- reprise réseaux électrique, alimentation électrique et informatique de bureaux
- pose de deux panneaux de briques de verre transparente sur embrasure existante



Inrap
Centre de
Recherches
Archéologiques
9, rue Lavoisier
25000 Besançon

Institut national
de recherches
archéologiques
préventives
Inrap

RÉGION
BOURGOGNE
/ FRANCHE-COMTÉ

juin 2018

Isabelle Koclejda, Inrap
Philippe Lenhardt, Inrap